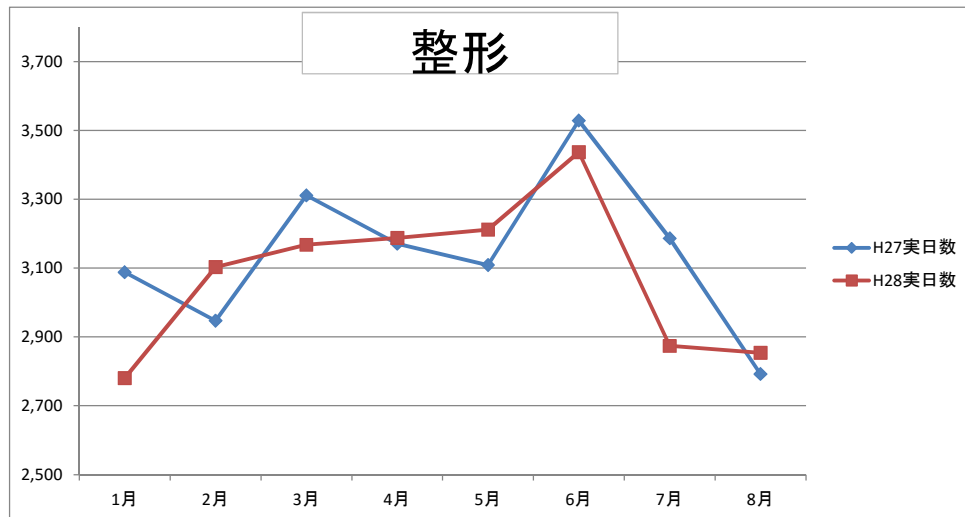
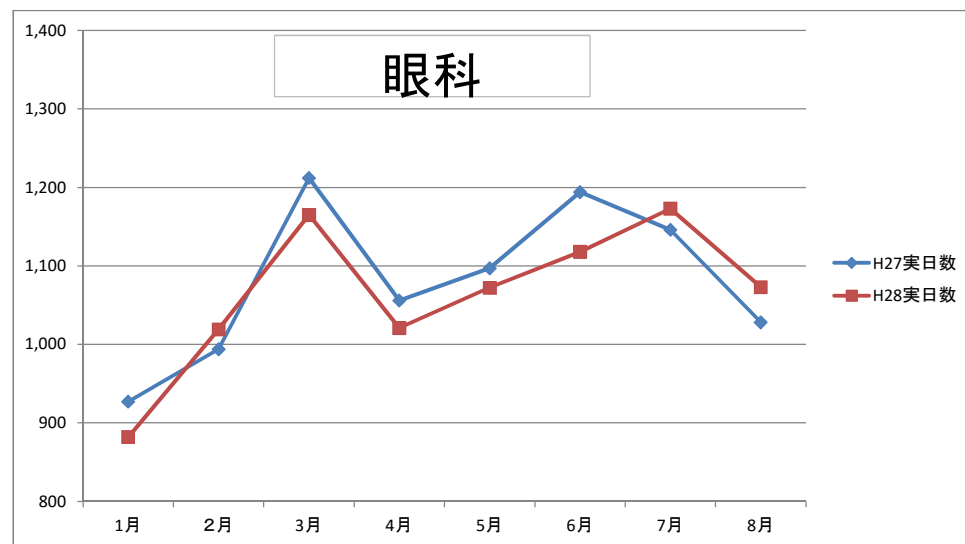


整形・眼科患者データ前年比(1月から8月)

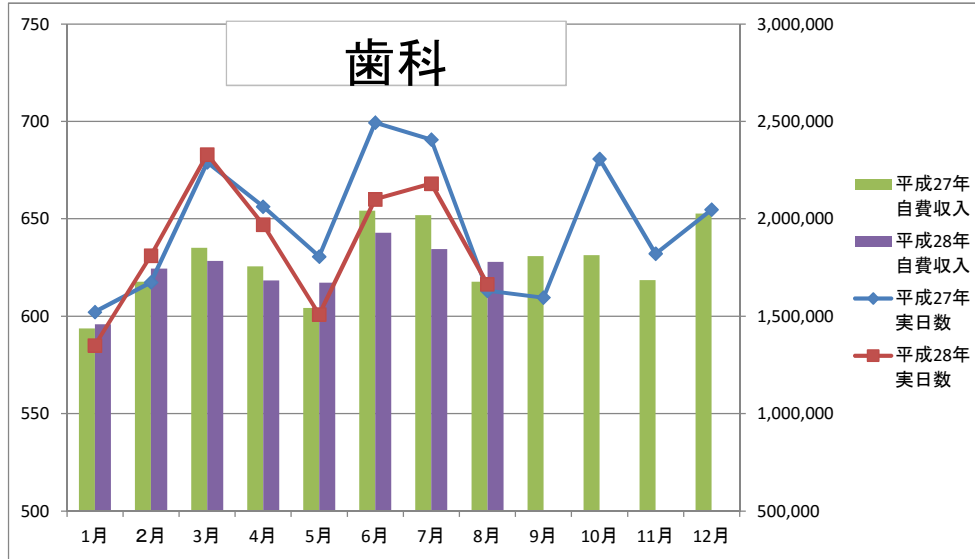


整形	H27実日数	H28実日数	前年比
1月	3,088	2,780	90.0%
2月	2,947	3,103	105.3%
3月	3,311	3,168	95.7%
4月	3,171	3,188	100.5%
5月	3,109	3,212	103.3%
6月	3,529	3,437	97.4%
7月	3,187	2,874	90.2%
8月	2,792	2,854	102.2%
9月	2,818		
10月	3,343		
11月	2,880		
12月	2,964		
年平均	3,095	3,077	99.4%

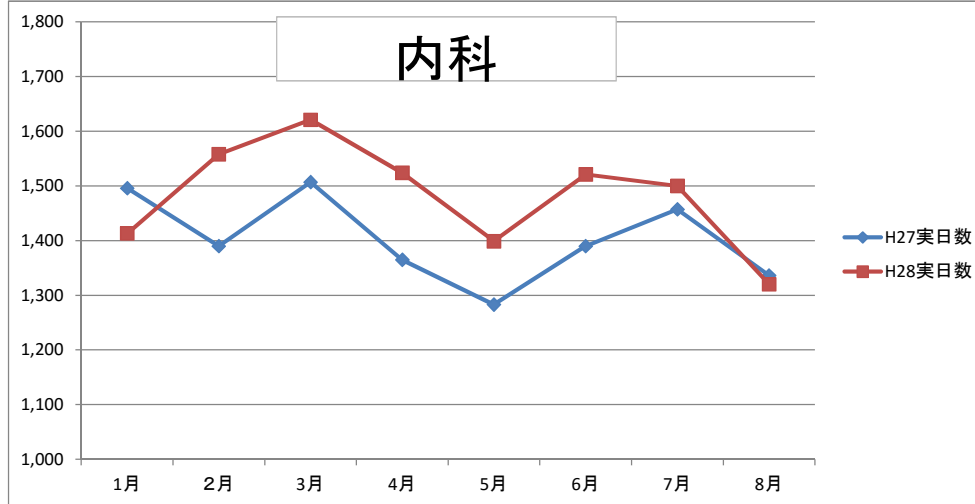


眼科	H27実日数	H28実日数	前年比
1月	927	882	95.1%
2月	994	1,019	102.5%
3月	1,212	1,165	96.1%
4月	1,056	1,021	96.7%
5月	1,097	1,072	97.7%
6月	1,194	1,118	93.6%
7月	1,146	1,173	102.4%
8月	1,028	1,073	104.4%
9月	970		
10月	1,086		
11月	957		
12月	1,042		
年平均	1,059	1,065	100.6%

歯科・内科患者データ前年比(1月から8月)



平成28年	実日数	実日数前年比	自費	自費前年比
1月	585	97.1%	1,458,565	101.50%
2月	631	102.2%	1,743,764	103.99%
3月	683	100.6%	1,784,516	96.38%
4月	647	98.6%	1,684,045	95.92%
5月	601	95.3%	1,672,089	108.42%
6月	660	94.4%	1,928,229	94.41%
7月	668	96.7%	1,843,916	91.32%
8月	616	100.5%	1,778,148	106.01%
9月				
10月				
11月				
12月				
年平均	636	98.2%	1,736,659	99.7%



内科	H27実日数	H28実日数	前年比
1月	1,496	1,413	94.5%
2月	1,390	1,558	112.1%
3月	1,507	1,621	107.6%
4月	1,365	1,524	111.6%
5月	1,283	1,399	109.0%
6月	1,390	1,521	109.4%
7月	1,457	1,500	103.0%
8月	1,336	1,320	98.8%
9月	1,388		
10月	1,560		
11月	1,481		
12月	1,520		
年平均	1,431	1,482	103.6%